

■ ATOUTS

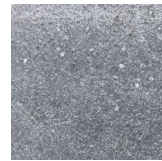
- **Esthétique** : clôture originale aux lignes fluides et épurées
- **Robuste et durable** : en béton armé, teinté dans la masse
- **Occultante**
- **Entretien limité** : après application obligatoire du minéralisant, une fois par an à l'eau



FABRICATION FRANÇAISE

■ CARACTÉRISTIQUES TECHNIQUES PLAQUES

- Clôture simple face
- Matériau : béton armé teinté dans la masse
- Hauteur : jusqu'à 2,32 m hors sol (5 plaques)
- Largeur : travée de 2 m
- À associer avec les plaques BACARA
- Finition : vague
- Conforme au référentiel de certification NF 321 Clôtures en béton et à la norme NF EN 12839:2012

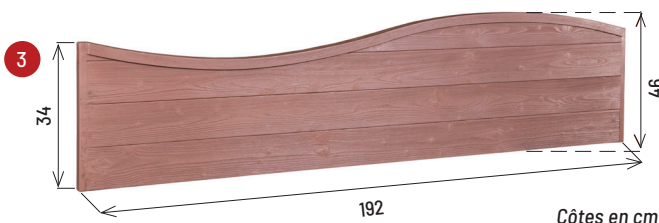
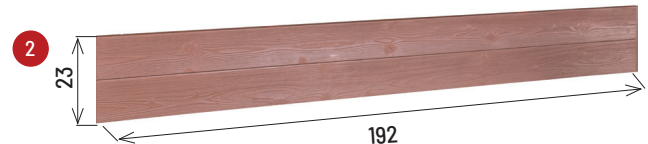


Dos de la plaque

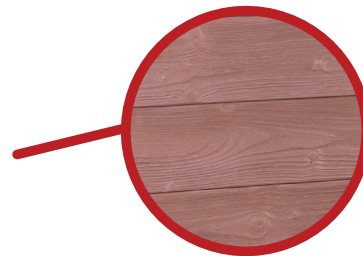


PINCE COMPATIBLE
Pour faciliter la manutention des plaques - nous consulter

Désignation	Codes articles	Dimensions (L x H x E)	Poids	Palettisation
1 Plaque BACARA 46,5 cm	100469	192 x 46,5 x 3,5 cm	69 Kg	22 U
2 Plaque BACARA 23 cm	100461	192 x 23 x 3,5 cm	36 Kg	22 U
3 Plaque de finition CALYPSO	100487	192 x 34/46 x 3,5 cm	54 Kg	18 U



Côtes en cm



BON À SAVOIR :
Pour un mur 100% occultant, réaliser un joint entre les plaques.

■ COLORIS



■ MINÉRALISANT

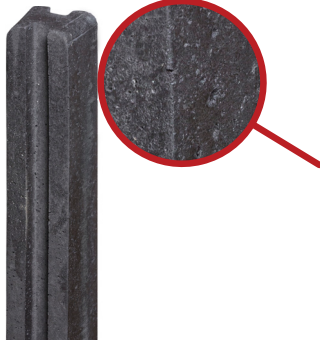
Codes articles	Conditionnement	Coloris
100384AN	Bidon de 5L	Anthracite
100384BR		Brun rouge
100384MC		Marron clair



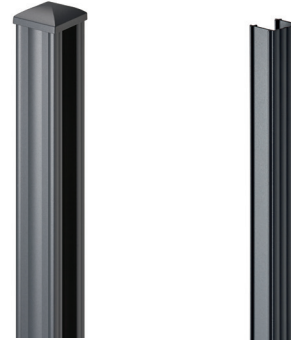
Minéralisant coloré
MÉHAT - GIRPAV obligatoire

■ 2 POTEAUX AU CHOIX

• Poteau en béton



• Poteau en aluminium



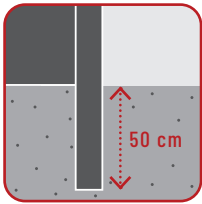
Profilé alu pour poteau départ / finition

■ CARACTÉRISTIQUES TECHNIQUES POTEAUX

	1 INTERMÉDIAIRE 2 feuillures	2 FINITION 1 feuillure	Coloris	Schémas
Standard béton	10 x 12 cm		<p>Gris béton Anthracite Brun rouge Marron clair</p>	<p>1 12 4,3,8 2 10 12</p>
	2,10 m / 2,30 m / 2,50 m / 3,00 m			
Aluminium thermolaqué	2,30 m / 2,50 m / 2,80 m (chapeau fourni) Prévoir 1 profilé par départ / finition		<p>Anthracite 7016 Noir 9005</p> <p>Revêtement mat sablé</p>	<p>6 3,3 2,1 3,8 2,1 poteau 7 3,3 4 2,6 4,2 2,6 profilé</p>

* Épaisseur de la feuillure identique pour les 2 poteaux

Côtes en cm



**SCÈLEMENT POTEAUX :
50 CM MINIMUM***

* Donné à titre indicatif : à adapter selon la hauteur de la clôture, la nature du sol et la région d'installation. Pour les clôtures supérieures à 2 m de haut hors sol, prévoir un scellement de 70 cm minimum.

