

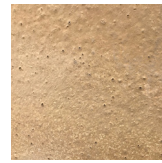
■ ATOUTS

- **Esthétique** : imitation parfaite des claustras bois
- **Robuste et durable** : en béton armé, teinté dans la masse
- **Occultante**
- **Entretien limité** : après application obligatoire du minéralisant, une fois par an à l'eau



■ CARACTÉRISTIQUES TECHNIQUES PLAQUES

- Clôture simple face
- Matériau : béton armé teinté dans la masse
- Hauteur : jusqu'à 2 m hors sol (5 plaques)
- Largeur : travée de 2 m
- Finition : droite ou cintrée
- Conforme au référentiel de certification NF 321 Clôtures en béton et à la norme NF EN 12839:2012



Dos de la plaque



PINCE COMPATIBLE

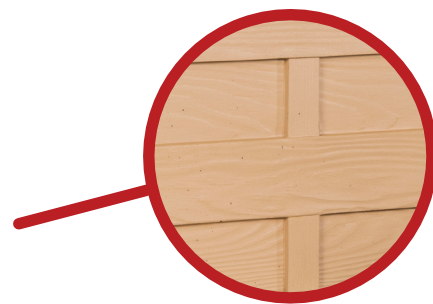
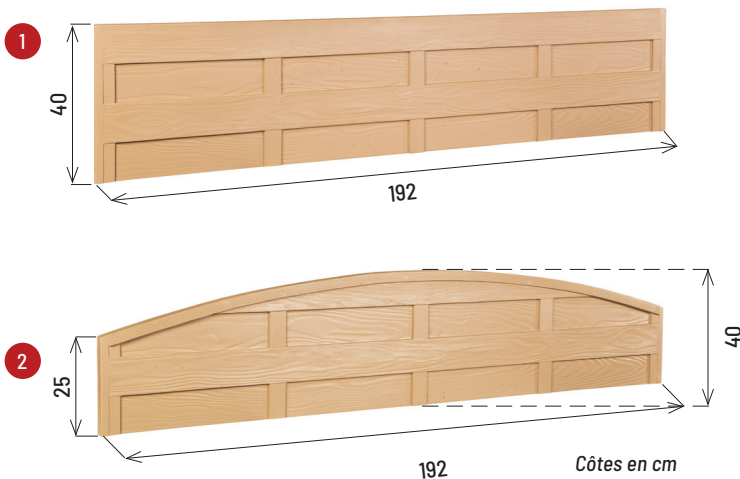
Pour faciliter la manutention des plaques - *nous consulter*



BON À SAVOIR :

Pour un mur 100% occultant, réaliser un joint entre les plaques.

Désignation	Codes articles	Dimensions (L x H x E)	Poids	Palettisation
1 Plaque de 40 cm	100479	192 x 40 x 3,5 cm	51 Kg	21 U
Plaque de finition droite	100481	192 x 40 x 3,5 cm	53 Kg	18 U
2 Plaque de finition cintrée	100475	192 x 25/40 x 3,5 cm	46 Kg	18 U



■ COLORIS



■ MINÉRALISANT

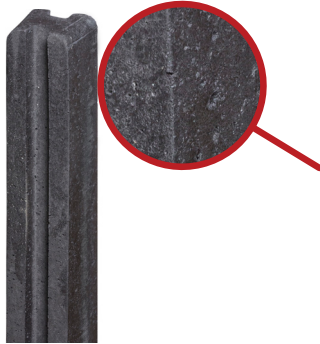
Codes articles	Conditionnement	Coloris
100384AN	Bidon de 5L	Anthracite
100384BR		Brun rouge
100384MC		Marron clair



Minéralisant coloré MÉHAT obligatoire

2 POTEAUX AU CHOIX

Poteau en béton



Poteau en aluminium



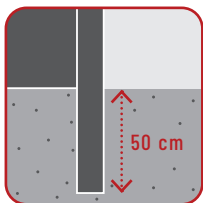
Profilé alu pour poteau départ / finition

CARACTÉRISTIQUES TECHNIQUES POTEAUX

	1 INTERMÉDIAIRE 2 feuillures	2 FINITION 1 feuillure	Coloris	Schémas
Standard béton	10 x 12 cm		<p>Gris béton Anthracite Brun rouge Marron clair</p>	
	2,10 m / 2,30 m / 2,50 m / 3,00 m			
Aluminium thermolaqué	2,30 m / 2,50 m / 2,80 m (chapeau fourni) Prévoir 1 profilé par départ / finition		<p>Anthracite 7016 Noir 9005</p>	<p>Revêtement mat sablé</p>

* Épaisseur de la feuillure identique pour les 2 poteaux

Côtes en cm



**SCÈLEMENT POTEAUX :
50 CM MINIMUM***

* Donné à titre indicatif : à adapter selon la hauteur de la clôture, la nature du sol et la région d'installation

